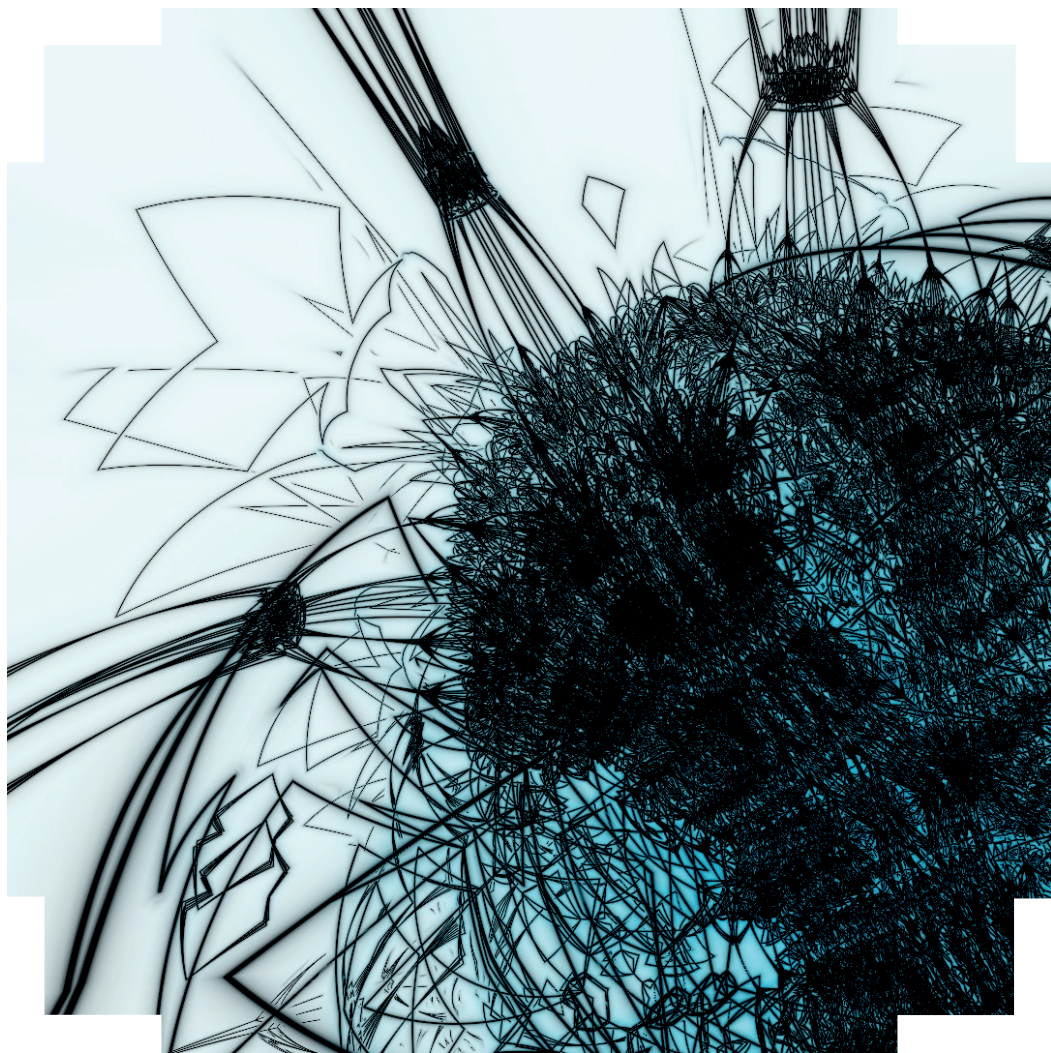


GALERIE    
HAUEROVA 4  
 



**ALIAKSANDRA LAUROVA**  
**SEE THE WIND**

# ALIAKSANDRA LAUROVA [1991]

## SEE THE WIND / UVIDĚT VÍTR

4. 10. 2021 [19.00]

[kurátor výstavy] Miroslav Zelinský  
[výstava potrvá] 1. 11. 2021

[GALERIE HAUEROVA 4]

Po–Pá 10.00–18.00 hod.

Absolventka informatiky běloruské Státní univerzity v Minsku a digitálního designu na zlínské univerzitě, kde je aktuálně doktorandkou s tématem kreativního kódování. Vyučuje na Ateliéru digitálního designu Fakulty multimediálních komunikací Univerzity Tomáše Bati ve Zlíně.

Věnuje se vizualizacím velkoobjemových dat, což je téma ve výtvarném umění poměrně nové. Velkoobjemová data se stala respektovaným materiálem umění. Materiálem ve stejném smyslu jako hlína či kámen pro sochaře, barvy a plátno pro malíře, zvuk pro hudebníka, pohyb, gesto a slovo pro divadelníka.

Tento proces umožňuje dívat se na řetězce informací z úhlu, na který bychom ještě nedávno nikdy nepomysleli. Je těžké získat celkový obraz a porozumět pouhým čtením řádek po řádku velkému množství číselných dat, která se navíc často a neustále mění a vyvíjejí. Vizualní reprezentace pomáhají odhalit souvislosti, které existují v databázi, a současně mohou pracovat s uměleckým přístupem, s prvky designu či dokonce show. Prací s vizualizacemi nemyslíme operace se statickými tabulkami a grafy, pracuje se s dynamickými „živými“ softwarovými reprezentacemi, které zahrnují programování, vědu o datech, statistiku a grafický design. Hlavním cílem těchto vizualizací je podívat se na data z jiné perspektivy, přeměnit nudné a laikovi nicneřikající řady informací na umělecké, inspirativní a inspirující dílo.

Výstava See the Wind představuje výsledky vizualizací velkého datového toku, který vzniká při analýze pokusů narušit strukturu materiálů pro výrobu pneumatik a dalších pryžových součástí, u kterých dochází k oděru a dalším způsobům opotřebení. Autorka zde spolupracovala se zlínským Centrem polymerních systémů.

Název výstavy si pak půjčujeme z projektu realizovaného na sympoziu Art Colony Cered v sekci Next Generation, pro které autorka vytvořila vizualizace dat pocházejících z meteorologické stanice, jež mapuje pohyb vzdušných hmot nad místem konání sympozia v jednotlivých dnech.

Nejnovější částí výstavy je vizualizace dat, která jsou produkována při opracování materiálů pro vlastní sochařskou tvorbu účastníků zlínského výtvarného sympozia Panta Rhei na sofistikovaných strojích, jako jsou laserové frézy, 3D tiskárny, tiskařské plotry apod.

Na výstavě autorka prezentuje jak dvojrozměrné statické vizualizace, tak audiovizuálně přitažlivá dynamická videa.

